

FORMATEURS

La formation sera animée par des experts nationaux du CRTS et de la Faculté des Sciences de Rabat et des experts internationaux de l'Université de Paris 7 Denis Diderot (France) et de l'Université de Valladolid (Espagne)

SOUTIEN A LA PARTICIPATION

Les participants sélectionnés recevront une aide financière pour couvrir les frais d'hébergement, de voyage et de repas.

LANGUE DE TRAVAIL : Français

COMITE D'ORGANISATION

M. Philippe QUEAU	UNESCO Rabat
M. Driss EL HADANI	Centre Royal de Télédétection Spatiale
Mme. Mina LAMGHARI	Commission Nationale Marocaine de l'Education, les Sciences et la Culture
Dr. Ahmed EL ABOUDI	Faculté des Sciences de Rabat
Dr. Med Faouzi SMIEJ	Centre Royal de Télédétection Spatiale
Mme Amal LAYACHI	Centre Royal de Télédétection Spatiale
Dr. Bernard LACAZE	Campus Spatial Université Paris Diderot

LIEU

Centre Royal de Télédétection Spatiale
Centre de Formation
Ad. : Secteur 21, Angle Av. Alla El Fassi et Av. Assanawbar, Hay Riad, Rabat
Tel. : 05 37 71 54 48/98/ Fax : 05 37 71 14 35
Web site : www.crts.gov.ma

CALENDRIER

20 novembre 2009 : Date limite de réception des candidatures
25 novembre 2009 : Sélection des candidats
26 novembre 2009 : envoi par mail des confirmations d'inscription

CONTACTS

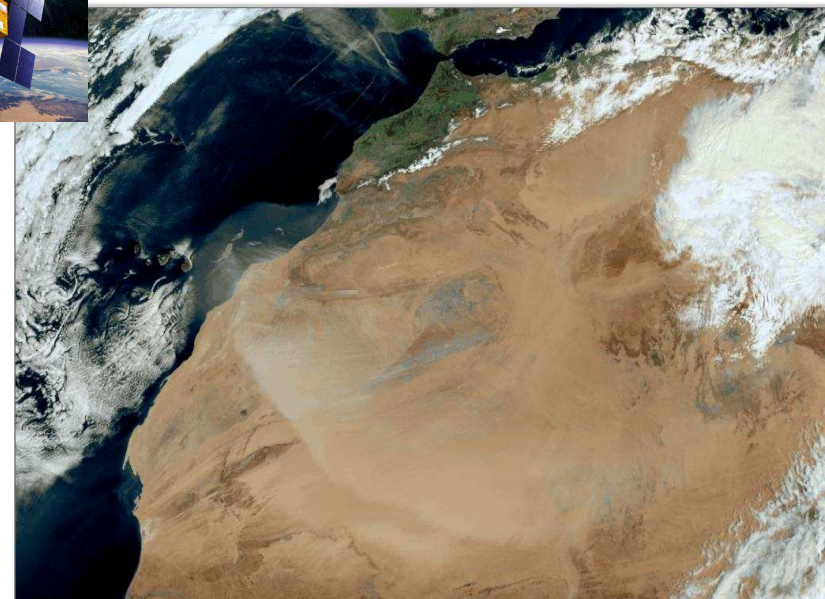
F. SMIEJ : smiej@crts.gov.ma
A. EL ABOUDI : elaboudi@fsr.ac.ma
A. LAYACHI : layachi@crts.gov.ma



Le Centre Royal de Télédétection Spatiale et la Faculté des Sciences de Rabat organisent un Atelier de Renforcement de capacité Avec le soutien de l'UNESCO

Sur

L'UTILISATION DES DONNEES SATELLITE A BASSE RESOLUTION POUR LE SUIVI DE L'ENVIRONNEMENT ET L'EVALUATION DE L'IMPACT DES CHANGEMENTS CLIMATIQUES EN REGION MEDITERRANEENNE
CRTS, 14 - 18 décembre 2009



CONTEXTE

Cet atelier de formation rentre dans le cadre du programme de l'UNESCO de renforcement de capacité et de soutien à la recherche scientifique au Maroc. Il vise à développer des capacités d'utilisation et d'exploitation des données satellites à basse résolution dans les projets de recherche dans les universités et de créer une plateforme d'échanges et de communication entre les chercheurs.

SUIVI ENVIRONNEMENTAL EN REGION MEDITERRANEENNE PAR TELEDETECTION SPATIALE

Les nombreuses capacités techniques, particulièrement celles liées à la répétitivité d'observation des capteurs à basse résolution spatiale, tels que ceux de TIROS, NOAA-AVHRR, METEOSAT, METOP, SPOT VEGETATION, MODIS, ENVISAT, MERIS contribuent de manière significative à la compréhension et au suivi des processus environnementaux terrestres, marins et climatiques à différentes échelles : régionale, continentale ou globale.

Dans les régions méditerranéennes, caractérisées par des phénomènes de dégradation de la végétation et des sols, de sécheresse, de désertification, de stress hydrique, de déforestation...un grand nombre d'indicateurs opérationnels peuvent être extraits de ces données satellitaires et permettent ainsi le suivi temporel de ces phénomènes.

OBJECTIFS DE LA FORMATION

- Encourager les chercheurs à utiliser les images satellites d'observation de la Terre à basse résolution dans des projets de recherche ;
- Acquérir ou améliorer les connaissances en observation de la Terre liées à l'exploitation des données satellites à basse résolution ;
- Apprendre à choisir les images-satellites en fonction de la problématique environnementale et acquérir les principales techniques de traitement ;
- S'informer sur la disponibilité et les sources de données ;
- Prendre connaissance des outils de traitement open source ;
- S'informer sur les récentes applications de l'imagerie basse et moyenne résolution dans le domaine de la gestion et suivi de l'environnement ;

AXES DE FORMATION

- Présentation de la problématique du suivi du couvert végétal ;
 - Initiation à la télédétection spatiale et aux techniques de traitement des images ;
 - Revue des capteurs à basse et moyenne résolution ;

 - Extraction des indicateurs environnementaux à partir des images satellites à basse résolution ;
 - Exploitation des indicateurs environnementaux pour le suivi de la végétation à l'échelle globale ;
 - Cartographie d'occupation des sols ;
 - Présentation d'applications: risques naturels, bilan hydrique, évaluation des ressources naturelles, effets des changements climatiques,...
- Des séances de travaux pratiques pour l'exploitation des images satellite utilisant différents outils d'analyse et de traitement d'image seront programmées tout le long de la session.

PROFIL DES PARTICIPANTS

La formation s'adresse à des doctorants en cours de préparation de thèse et titulaire d'un master dans les domaines de l'environnement géologie, biologie végétale, ressources naturelles, aménagement du territoire et aménagement côtiers.

CONDITIONS D'INSCRIPTION

Les candidats devront remplir le **formulaire d'inscription** ci-joint et le retourner par mail ou fax **avant le 20 novembre 2009** accompagné des documents suivants :

- **Un CV**
- **Un résumé du sujet de recherche** (max 20 lignes)
- **Une lettre de motivation**
- **Une lettre de recommandation de l'encadrant**

La sélection sera effectuée par le comité d'organisation.

Le nombre de place est limité.

Fax : 05 37 71 14 35

Email. : smiej@crts.gov.ma et layachi@crts.gov.ma,